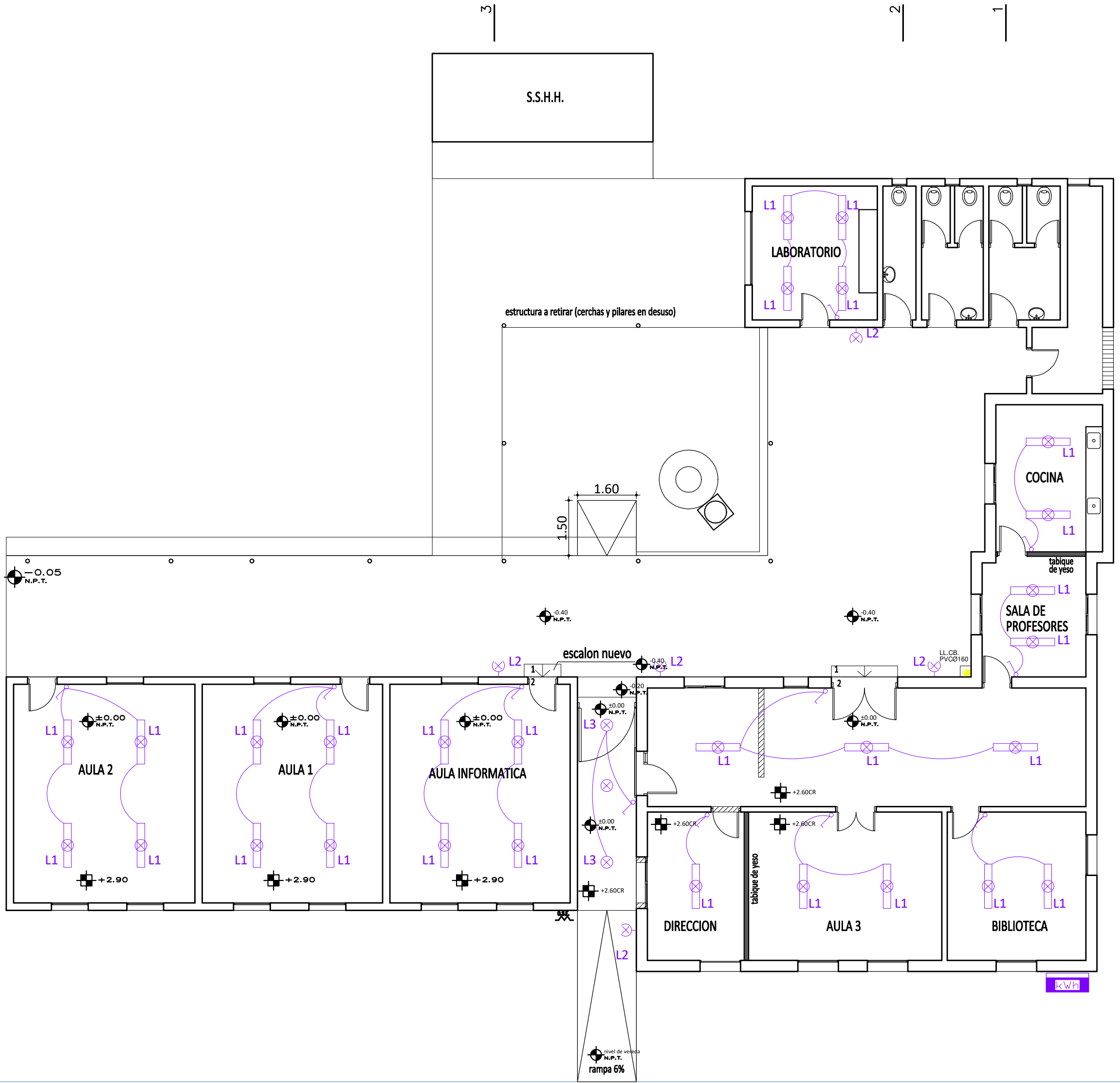


1  
2  
3  
4

AULAS

AULAS



20	4.93	20	4.90	20	4.90	20	1.60	30	8.00	15	3.77	30	1
20	4.93	20	4.90	20	4.90	20	1.60	30	11.92			30	2
+							26.23			30	2.82	30	3

1  
2  
3  
4  
5

1	3.00	30	4.03	15	3.22	30	7.40	1	1.97	12	1.55	20
2	3.00	30	4.03	15	3.22	30	9.50	20	3.64	20		20
3							5.94	20				13.54

CONSEJO DIRECTIVO CENTRAL DIRECCIÓN SECTORIAL DE INFRAESTRUCTURA COMISIÓN DESCENTRALIZADA DE ANEP DE DURAZNO		
OBRA: <b>Liceo La Paloma</b>	LOCALIDAD: LA PALOMA	FECHA: 7/2018
DIRECCION MANUEL ORIBE ESCARROSPIDE	DEPARTAMENTO: DURAZNO	ESCALA: 1:100
OBRA * OBRAS PINTURA, ELECTRICA, MANTENIMIENTOS VARIOS*		LAMINA Nro: L 004
PLANO DE: PLANTA ELECTRICA		EL1
ARQUITECTO:	FIRMA: VALENTINA_BERAO	
TECNICO:	FIRMA: VALENTINA_BERAO	
ARCHIVO:	PROYECTO LA PALOMA REV2.DWG	